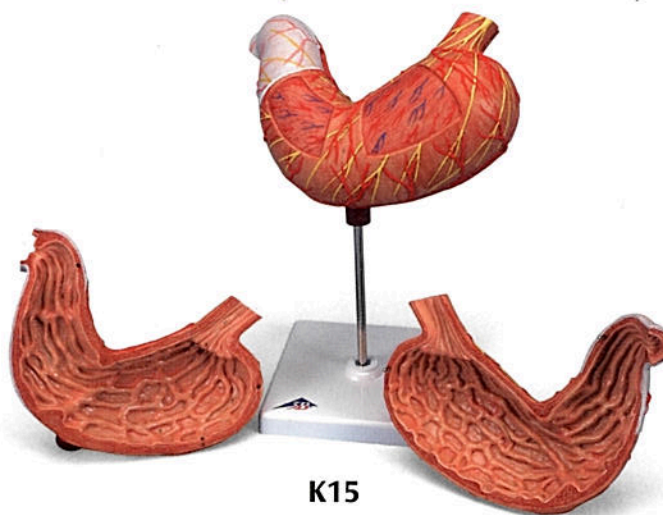
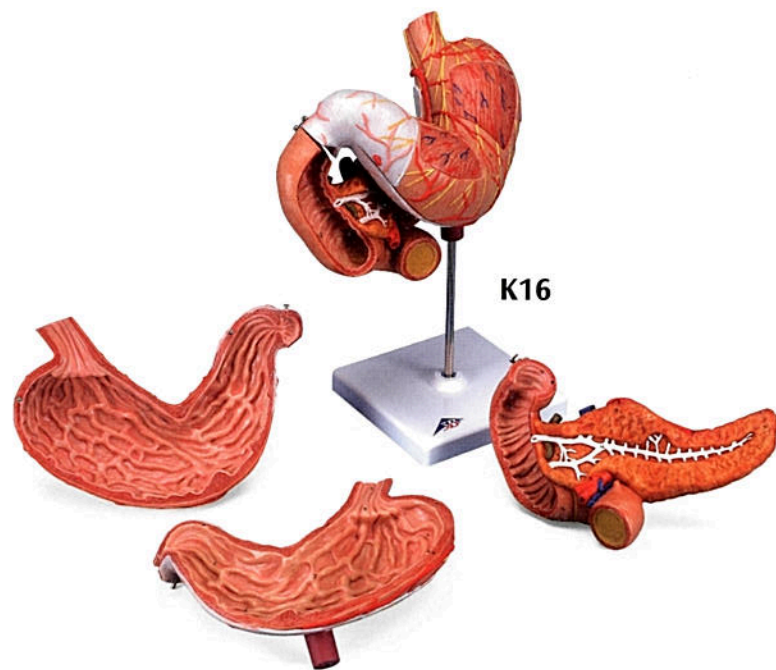




...going one step further



K15



K16

K15
K16

Latin

K15, K16

- 1 Gaster
 - a Curvatura minor
 - b Curvatura major
- 2 Oesophagus
- 3 Ostium cardiacum
- 4 Fundus gastricus
- 5 Corpus gastricum
- 6 Pylorus
- 7 Plicae gastricae
- 8 Tunica mucosa
- 9 Tunica muscularis
- 10 A. gastrica sinistra
- 11 A. gastrica dextra

K16

- 12 Pars superior duodeni
- 13 Pars descendens duodeni
- 14 Pars horizontalis duodeni
- 15 Pancreas
 - a Caput pancreatis
 - b Cauda pancreatis
- 16 Ductus pancreaticus
- 17 V. portae hepatis
- 18 Ductus choledochus

5 Stomach, 2-part
6 Stomach, 3-part

English

16

omach
sser curvature
eater curvature
sophagus
rdial orifice
ndus of stomach
dy of stomach
lorus
striae
trich folds
icosa
iscular layer
t gastric artery
ht gastric artery

erior part of duodenum
scending part of duodenum
erior part of duodenum
reas
ad of pancreas
l of pancreas
creatic duct
atic portal vein
e duct

Deutsch

K15 Magen, 2-teilig
K16 Magen, 3-teilig

K15, K16

- 1 Magen
 - a Kleine Magenkrümmung
 - b Große Magenkrümmung
- 2 Speiseröhre
- 3 Magenmund
- 4 Magengrund
- 5 Magenkörper
- 6 Magenpförtner
- 7 Magenschleimhautfalten
- 8 Magenschleimhaut
- 9 Muskelschicht
- 10 Linke Magenschlagader
- 11 Rechte Magenschlagader

K16

- 12 Oberer Teil des Zwölffingerdarms
- 13 Absteigender Teil des Zwölffingerdarms
- 14 Horizontaler Teil des Zwölffingerdarms
- 15 Bauchspeicheldrüse
 - a Kopf der Bauchspeicheldrüse
 - b Schwanz der Bauchspeicheldrüse
- 16 Ausführungsgang der Bauchspeicheldrüse
- 17 Pfortader
- 18 Gallengang

5 Estómago, en 2 piezas
5 Estómago, en 3 piezas

Español

16
ómago
vatura menor
vatura mayor
fago
ficio cardíaco
do gástrico
erpo gástrico
oro
egues gástricos
ica mucosa
ica muscular
gástrica izquierda
gástrica derecha

odeno, porción superior
odeno, porción descendente
odeno, porción horizontal
icreas
icreas, cabeza
icreas, cola
iducto pancreático
orta hepática
iducto colédoco

Français

K15 Estomac, en 2 parties
K16 Estomac, en 3 parties

K15, K16

- 1 Estomac
 - a Petite courbure
 - b Grande courbure
- 2 Œsophage
- 3 Orifice cardiaque de l'estomac
- 4 Fundus gastrique
- 5 Corps gastrique
- 6 Pylore
- 7 Plis gastriques
- 8 Tunique muqueuse
- 9 Tunique musculaire
- 10 Artère gastrique gauche
- 11 Artère gastrique droite

K16

- 12 Duodénum, partie supérieure
- 13 Duodénum, partie descendante
- 14 Duodénum, partie horizontale
- 15 Pancréas
 - a Pancréas, tête
 - b Pancréas, queue
- 16 Conduit pancréatique
- 17 Veine porte hépatique
- 18 Conduit cholédoque

5 Estômago, 2 partes 6 Estômago, 3 partes

Português

16

ômago
rvatura menor
rvatura maior
ófago
io cárdico
ndo estomacal
rpo estomacal
oro
rgas gástricas
cosa
na muscular
éria coronária (artéria gástrica esquerda)
éria gástrica direita (artéria pilórica)

ção superior do duodeno
ção descendente do duodeno
ção horizontal do duodeno
creas
eça do pâncreas
ida do pâncreas
to pancreático (ducto de Hoffmann)
a porta do fígado
to colédoco (ducto biliar comum)

Italiano

K15 Stomaco, in 2 parti K16 Stomaco, in 3 parti

K15, K16

- 1 Stomaco
 - a Curvatura piccola
 - b Curvatura grande
- 2 Esofago
- 3 Ostio cardiaco
- 4 Fondo gastrico
- 5 Corpo gastrico
- 6 Pilo
- 7 Pieghe gastriche
- 8 Tunica mucosa
- 9 Tunica muscolare
- 10 A. gastrica sinistra
- 11 A. gastrica destra

K16

- 12 Duodeno, porzione superiore
- 13 Duodeno, porzione discendente
- 14 Duodeno, porzione orizzontale
- 15 Pancreas
 - a Pancreas, testa
 - b Pancreas, coda
- 16 Condotto principale
- 17 V. dell'ilo epatico
- 18 Condotto del coledoco

5 胃, 2分解モデル

6 胃, 3分解モデル, 十二指腸・膵臓付

日本語

6 共通

┌
├
└
┌
├
└

┌
├
└
┌
├
└
┌
├
└

動脈
動脈

指腸上部
指腸下部
指腸下部

管

